

いわての牛乳 春もよろしく キャンペーン

抽選で合計 **600** 名様に 素敵な賞品をプレゼント!

応募方法

郵便番号・住所・氏名・年齢・性別・電話番号・ご希望のコース・アンケートの回答をご記入いただき、キャンペーン対象商品の牛乳についてある「公正マーク表示部分」を切り取り10ℓ分を一口(20ℓコースは20ℓ分を1口)として、応募封筒または一般封書で下記応募先へてご応募ください。お一人様何口でもご応募いただけます。



※公正マーク表示部分の「製造者」にキャンペーン対象メーカー(表面に記載)が表示されている商品が対象です。
※ビン牛乳の場合は、「牛乳キャップ」を公正マーク表示部分としてご応募ください。

応募締切

2022年5月10日(火)【当日消印有効】

応募先

〒020-8799 盛岡中央郵便局留
「いわての牛乳 春もよろしくキャンペーン」係
受取人/岩手県盛岡市名須川町23-27号 株式会社吉田印刷

当選者発表

応募の中から厳正なる抽選の上、賞品の発送をもって発表にかえさせていただきます。

【個人情報の取り扱い】お預かりした個人情報につきましては、賞品の抽選・発送のみに使用いたします。お客様の承諾なく第三者に開示・提示いたしません。寄せられたメッセージは個人を特定しないかたちで広告などで使用する場合があります。

3

切手をお貼りください
25gまでは84円
50gまでは94円です。

0 2 0 8 7 9 9

20ℓコースへの応募や、200mlの公正マーク表示部分を入れる場合、封筒の厚さが1cmを超過すると、切手料金が異なる場合がございます。ご確認の上、ご応募下さい。

盛岡中央郵便局留

「いわての牛乳 春もよろしくキャンペーン」係

応募締切: 2022年5月10日(火)【当日消印有効】

ご住所	〒		
フリガナ			
ご氏名	年齢	才	
電話番号	性別	男・女	
ご希望の賞品を どちらか お選びください	<input type="checkbox"/> 20ℓコース(20ℓで1口) 任天堂 Nintendo Switch <input type="checkbox"/> 10ℓコース(10ℓで1口) いわての牛乳 乳製品セット		
上記、抽選にもれた方にもさらにチャンス! Wチャンスの賞品のいずれかが抽選で当たる!			
アンケートに お答えください	1. 本キャンペーンを何で知りましたか。(複数回答可) ① テレビ ② ホームページ ③ 店頭 ④ 大通りレインボービジョン ⑤ 電車内広告 ⑥ バス車内広告 ⑦ その他() 2. キャンペーンについてご意見等あればご記入ください。		
いわての牛乳を生産している酪農家にメッセージを!			

受取人/岩手県盛岡市名須川町23-27号 株式会社吉田印刷

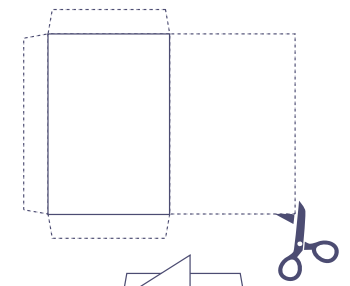
2 のりしろ

公正マーク表示部分の種類別名称に「牛乳」以外の名称が記載されているものはキャンペーン対象外です。 ※加工乳・乳飲料・はっ酵乳・乳酸菌飲料・チーズ等は対象商品ではありません。
1口につき封書一通でご応募願います。 ※お一人様何口でもご応募いただけます。

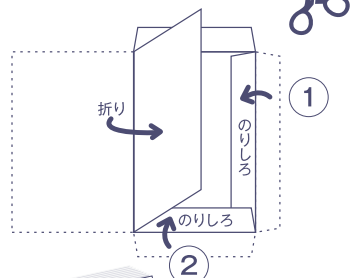
切り取り
のりしろ

応募封筒の使い方

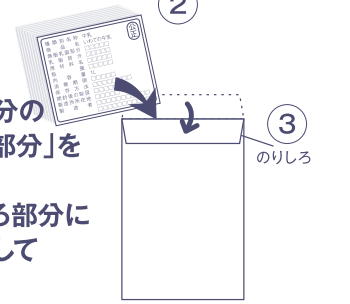
1 必要事項を記入してください。応募封筒を点線に沿って切り取ります。



2 ①・②を折り、のりしろ部分にのりをついたらしっかりと貼って下さい。



3 10ℓまたは20ℓ分の「公正マーク表示部分」を封筒に入れます。③を折り、のりしろ部分にしっかりとのりをして封をします。



※忘れずに切手を貼って下さい。
封筒の厚さ・重さに応じて切手料金が異なる場合がございます。