



まえむきに
ひたむきに
純情産地
いわて

FES'AN × 岩手県立大学 × JA全農いわて

「スマイルチャージいわてプロジェクト」 企画実現の歩み



FES'AN × STUDENT
スマイルチャージいわてプロジェクト



(株)いわちくと学生による話し合い



決定した「いわて牛牛っと弁当」のイメージ



試作品



(株)いわちくによる「いわちくキッチン」の店舗紹介の様子

た。この企画のテーマである『いわて牛と県産食材を使用し、若者でも手軽に購入しやすく、自宅での再現性が高いこと』を実現するため、学生たちは4つの試作品を試食し①肉質②味③見た目④価格⑤パッケージの5つの項目について、様々な視点から意見を出し合いました。その結果、県産りんごのたれといわて牛の切り落としを使用した焼き肉弁当を商品化することに決定しました。

学生達は、「弁当を食べて頂くことで同世代の方々にもいわて牛のおいしさを知ってもらい、店頭でいわて牛を買うきっかけになってくれたら嬉しい。」と想いを語りました。

今回商品化した「いわて牛牛っと弁当」は、10月22日(金)〜24日(日)に盛岡駅ビルフェザン本館B1F「いわちくキッチンフェザン店」にて開催される予定の「いわちくキッチン周年祭」にて数量限定で販売されます。

JA全農いわては岩手県立大学と盛岡駅ビルフェザンが2015年から取り組む「FES'AN x STUDENTS スマイルチャージいわてプロジェクト」に昨年度より参加しています。今年度は、「『いわて牛』が地元・ゆかりの人に愛されるための仕組みを考えよう！」をテーマに課題解決に向けた企画を岩手県立大学総合政策学部113名の学生が29チームに分かれ企画立案を行い、厳正な審査の結果「最優秀賞」、「フェザン賞」、「優秀賞」の企画がそれぞれ選ばれました。現在、最優秀企画を中心に関連企業と連携した実現に向けて進めております。

その中で、(株)いわちくより「優秀賞」企画の1つに選ばれた「いわて牛牛っと弁当」の商品化について打診があり、9月15日(水)に(株)いわちくの商品開発担当者4名と岩手県立大学生3名による商品開発の打合せが実現しまし

129点の草姿や花つき競う 令和3年9月3日(金)

いわてフラワーコンテスト2021

JA全農いわて主催の「いわてフラワーコンテスト2021」の審査が、9月3日(金)矢巾町のJA全農いわて純情産地営農支援センターで行われました。コンテストは、県内花き生産者の技術向上と生産意欲高揚を図るとともに、県内で生産される花き類(切花・鉢花)を広く県内外に紹介し、需要拡大につなげようと毎年開催しています。

今年度は本県産花きの主力品目「リンドウ」「小菊」をはじめ、「オリエンタルゆり」「トルコギキョウ」など、県内各地から高品質な花きが129点出品されました。県やJA全農いわてなどの関係者による草姿や花つきなどの厳正な審査の結果、JA新しいわたの三浦昭則さん(八幡平)リンドウ(安代の秋)が最優秀賞(農林水産大臣賞)に選ばれたほか、全30点が入賞をしました。



最優秀賞
(農林水産大臣賞)作品

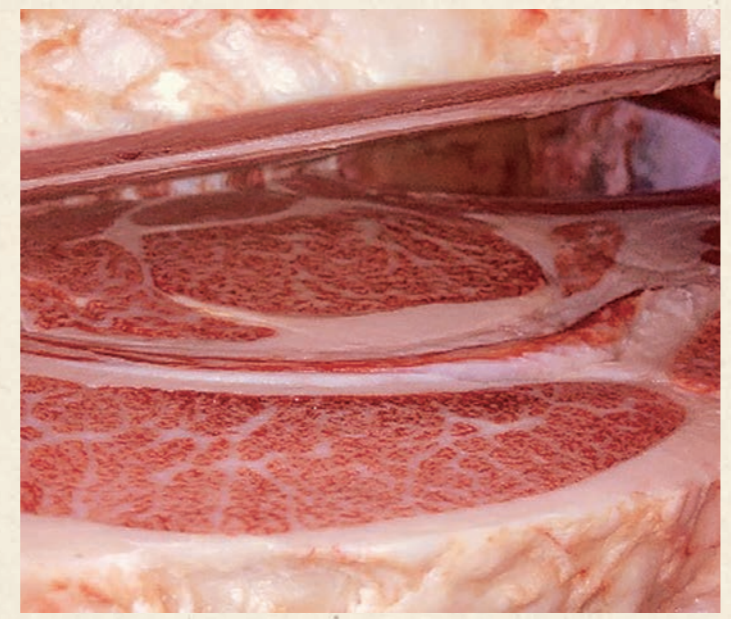


上位入賞作品9点

石川正好さん最優秀賞に輝く 令和3年9月14日(火)

第19回岩手県農協肉牛枝肉研究会

いわて牛普及推進協議会(事務局:JA全農いわて)は、『第19回岩手県農協肉牛枝肉研究会』を令和3年9月14日(火)、東京都中央卸売市場食肉市場において開催しました。当品評会では、県内各地から選抜された和牛肥育牛36頭を上場し、審査の結果、JA岩手ふるさとの石川正好さんが最優秀賞を受賞しました。最優秀賞の枝肉は、重量453kg、BMSNo.12、ロース芯面積86cm²、バラの厚さ9.2cmの枝肉でした。審査に当たったJA全農いわて畜産販売課では『良質な枝肉が多く揃い、入賞牛の審査は難航したが、最優秀賞に輝いた牛は枝肉切開面のバランスが良く、肉質・脂質が良好で、僧帽筋・広背筋も充実していた』と評価しました。



その他受賞者は以下のとおり(敬称略、カッコ内は所属農協)。

- 優秀賞: 株たかはし牧場(岩手ふるさと)、佐々木賢治(いわて平泉)
- 優良賞: 立花貴人(新しいわた)、株島山畜産(いわて中央)、及川正一(いわて平泉)

最優秀賞牛の詳細はJA全農いわてホームページにも掲載されています。

<https://www.junjo.jp/iwategyu/page.php?p=8>



JAタウン「冬恋(はるか)」予約受付中 令和3年9月15日(水)~

JAタウン「いわて純情館」、「いわて純情セレクト」では9月15日(水)より、「冬恋(はるか)」の予約を開始しました。

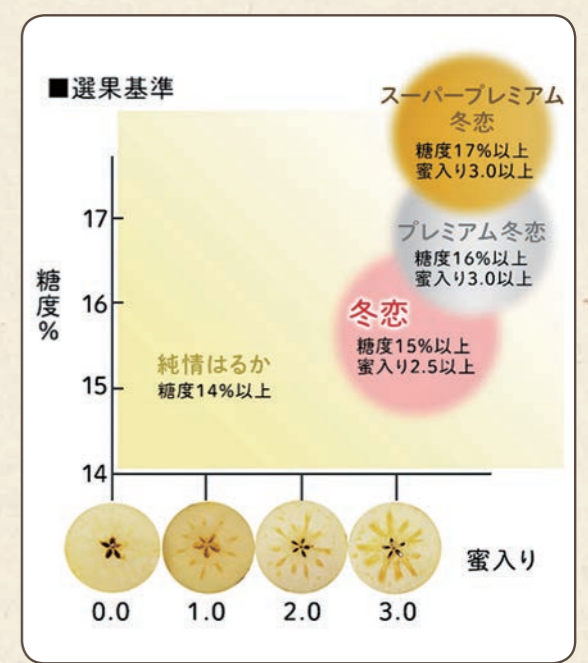
高い栽培技術と岩手の大自然で育て上げた「はるか」を更に、糖度15度以上、蜜入り指数2.5以上という高い水準を満たした果実だけ選別したものが「冬恋(はるか)」です。

芳醇な甘さと、シャキッとした食感がたまりません。

詳しくは「いわて純情館」、「いわて純情セレクト」をチェック!!



- 「いわて純情館」
<https://www.junjo.jp/iwategyu/page.php?p=8>
- 「いわて純情セレクト」
<https://www.ja-town.com/shop/c/cB4/>



みのるダイニング「ぶどうパフェ」 期間限定販売中

令和3年9月15日(水)~

盛岡駅ビルフェザンおでんせ館1階「みのるダイニング」で、9月15日(水)から期間限定で、「ぶどうパフェ」を販売中です。

白ブドウは、岩手県産シャインマスカット、赤ぶどうは時期に応じて品種が変更しますので、気になる方はお気軽にスタッフにお尋ねください。

岩手県産のぶどうをふんだんに使った、爽やかな香りと豊かな甘みが特徴の贅沢なパフェとなっております。

また、皮ごと食べられるので手や服を汚したりする心配がありません。この機会にぜひ「みのるダイニング」にお越しください。





まえむきに
ひたむきに
純情産地
いわて

INTRODUCTION

米穀部

米穀部の取り組みについて

2 3年ぶりの全国統一新米キャンペーン

新型コロナウイルス感染拡大によりコメの需要が大きく落ち込み、販売が遅れている中、販売促進活動を継続して実施することに加えて、3年ぶりに全国統一キャンペーンを展開しながら、消費者への購買訴求を図ります。

(1) 新米キャンペーンの実施

食べたらわかる「いわて純情米」の美味しさを伝え、合計1,010（いわて(ん)）名様に抽選で「いわて牛サーロインステーキ」や「三陸海宝漬」等が当たるキャンペーンです。

- ・応募期間：令和3年10月1日（金）～12月31日（金）※当日消印有効
- ・対象商品：「応募シール」が貼付されている「いわて純情米」商品

(2) モニターキャンペーンの実施

情報感度が高くSNSでフォロワーが多い女性300名に岩手県オリジナル品種の「金色の風」・「銀河のしずく」の試食モニターを実施し、アンケート取得とSNSでの情報発信を行います。

(3) ダイレクトサンプルの発送

実需先やバイヤーに新米の精米サンプルを直接送付し、令和3年産の「金色の風」・「銀河のしずく」・「岩手ひとめぼれ」の新米を実際に試食して頂き、販路拡大を図ります。

「いわて純情米」新CM



のんさん
「一度でいいから食べてみて。」



♪～
「いわてのいわての純情米」



♪～
「一度でいいから食べてみて。」



主婦「おいし！」
おコメディアンズ「でしょ！」



♪～
「一度でいいから食べてみて。」



♪～
「いわてのいわての純情米」

いわて純情米 全国プロモーションの展開について

1 令和3年産米の新プロモーション

令和3年産「いわて純情米」の販売促進と岩手県オリジナル品種の知名度向上を目的に、昨年引き続き、本年から新たに「純情産地いわてアンバサダー」に就任した“のん”さん、そして新たに「パプリカ」を歌う「Foorin」のメンバーとして活躍している“新津ちせ”さんを起用し、全国規模のプロモーションを行っていきます。のんさんと新津ちせさんが「おコメディアンズ」を結成し、ご飯が美味しいと笑顔になり、ハッピーになるとつついカラダも動いてしまう、そんな思いを楽しい歌とダンスに乗せてお届けします。お決まりのフレーズは「一度でいいから食べてみて。」。

●TVCM放送期間

東京・名古屋・大阪：令和3年10月1日（金）～10月31日（日）
岩手県内：令和3年10月1日（金）～令和4年2月28日（月）

●WEB動画(YouTube)

令和3年10月1日（金）～10月31日（日）

●LINE広告

令和3年10月1日（金）～10月31日（日）

●新聞広告(岩手日報)

令和2年10月1日（金）（予定）

新米

いわて純情米
一度でいいから食べてみて。
キャンペーン
応募締切/2021年12月31日（金）
※当日消印有効

合計1,010名様に当たる！

A賞 200名
いわて牛サーロインステーキ 200g×3枚

B賞 100名
中村家 三陸海宝漬 350g

Wチャンス賞 710名
JA全農いわてオリジナルクオカード (500円相当)

【応募方法】専用応募ハガキまたは郵便ハガキに右下の「応募シール」を切り取って貼付し、希望賞品、郵便番号、住所、氏名(フリガナ)、年齢、性別、電話番号、お買上げ店名をご記入のうえご応募ください。
※ハガキ枚数を1口として、お一人様1口までご応募できます。【宛先】〒005-8799 日本郵便株式会社 札幌南郵便局 日本郵便株式会社 札幌南郵便局 日本郵便株式会社 札幌南郵便局
【応募締切】2021年12月31日（金）※当日消印有効 【お問い合わせ先】いわて純情米 一度でいいから食べてみて、キャンペーン事務局 メールアドレス info@junjo-cp.jp
※お預かりした個人情報は当キャンペーンの抽選及び本件に関するご連絡に利用させていただきます。今後のキャンペーンや商品企画の参考とするため個人を特定しない形で利用させていただきます。

JA全農いわて WEB応募にはこのシールとレシートが必要です。

応募シール

精米袋に貼る新米キャンペーンシール

一度でいいから食べてみて。

JA全農いわて

いわて純情米

「いわて純情米」PRポスター

いわて純情セレクト



<https://www.ja-town.com/shop/c/cB4/>



JAタウン
「いわて純情セレクト」は
こちら

今年もJAタウンではJAいわて中央の「洋なし」を販売しています。
とろーりとろける美味しさは絶品です!



洋なし (予約)

岩手県産ゼネラルレクラーク (3kg)

(10月中旬から順次発送) **4,000円** (税込)



洋なし (予約)

岩手県産ラフランス (3kg)

(12月上旬から順次発送) **4,000円** (税込)

食べごろの見極め方

商品がご自宅に到着した時、まだ固い場合がございます。果実の肩の部分轻轻一押しして、柔らかくなった時が食べごろです。力を入れなくてもナイフで切れ、果汁があふれ出ます。追熟をさせることで初めて特有の香りや軟らかい舌触り、ジューシーさをもった味が出るので、その状態でお召し上がりください。りんごと一緒に入れておくと追熟が早まります。

JAタウンは10月で創業20年を迎えます。年に一度の誕生祭では「いわちく」の商品を20周年誕生祭に合わせ、「20%OFF」で販売します!

イベント期間：10月1日(金)～10月31日(日)

また、毎月29日「肉の日」は岩手県産黒毛和牛切落とし (1kg) 250g×4パック 5,500円 (税込) を10%OFFの4950円 (税込) で販売しています!



米穀部
米穀推進センター
菊池 満

令和3年産普通小麦の検査概況について

■表1 2年産小麦の検査数量等(令和3年3月31日現在・確定値)

地域別	検査数量 (トン)	等級数量(トン)			等級比率(%)		
		1等	2等	規格外	1等	2等	規格外
全国	988,650	874,497	42,952	71,200	89.9	1.4	8.7
東北	15,859	9,907	3,914	2,038	62.5	24.7	12.8
岩手	7,833	5,876	761	1,196	75.0	9.7	15.3
青森	1,774	1,102	552	121	62.1	31.1	6.8
宮城	4,381	2,818	987	577	64.3	22.5	13.2
秋田	829	5	795	29	0.6	95.9	3.5
山形	163	7	155	1	4.5	95.2	0.3
福島	878	99	664	115	11.3	75.6	13.1
全国1位・北海道	674,442	606,057	9,486	58,899	89.9	1.4	8.7
全国2位・福岡	55,594	53,690	131	1,773	96.6	0.2	3.2
全国3位・佐賀	39,857	37,219	1,310	1,329	93.4	3.3	3.3

(農林水産省公表資料)

■表2 3年産全農出荷契約数量と岩手県内の検査数量

種類	銘柄	3年産普通小麦全農出荷契約数量	3年産検査数量(8月15日現在)				2年産検査数量	元年産検査数量
			計	1等	2等	規格外		
普通小麦	ナンブコムギ	1,787	1,101	937	89	75	1,351	2,155
	ゆきちから	4,645	3,831	3,762	67	2	4,411	5,395
	ネバリゴシ	56	43	43			217	166
	もち姫	158	289	211	78		241	262
	銀河のちから	919	794	717	68	9	1,438	1,506
	ゆきはるか	31	38	38			36	40
	ナンブキラリ	71	67	59	8		43	
	やわら姫		403	403			74	15
	その他		78	40	38		16	80
	合計		7,667	6,644	6,210	348	86	7,833

(JA全農いわて集計数量・農林水産省公表資料)

今回は、令和3年産普通小麦の検査概況について報告します。農林水産省が取りまとめた食糧小麦の需要量については、国民1人当たり年間消費量が31〜33kgで推移しております。令和3年度の総需要量は574万トンを見通しており、その内訳は、国内産食糧用小麦86万トン、外国産食糧小麦484万トン、米粉用国内産米(小麦代替品)4万トンとなっています。一方、価格では、最近の中国の旺盛な買付け、ロシアの輸出税の引き上げ等により輸入価格の上昇と、これに伴う国内産小麦の価格の上昇傾向が見られます。

令和3年産小麦の検査概況(収穫量及び作付面積を含む)は、農林水産省において例年11月に公表されています。そのため、全国ベース検査数量は2年産検査数量(確定版)となりますが、全国86万トン、岩手県では7,833トンとなっています。(表1) また、令和3年産岩手県産小麦の検査は、令和3年7月7日に紫波町において「ゆきちから」及び「銀河のちから」の初検査が行われ、以降、順調に検査が進みました。小麦の検査数量(令和3年8月15日現在)は、6,644トン(93.5%)2等348トン(5.2%)規格外86トン(1.3%)となっています。なお、令和3年産小麦の全農との



検査の様子

契約では、作付面積3,527ha、契約数量7,667トンとなっています。令和3年産の品質については、各地域ともに雪解け以降、好天に恵まれ生育が順調に推移し、収穫期の雨の影響も少なかったことから、発芽粒、黒カビ粒の発生も平年に比べて少なく概ね良好なものとなっています。しかし一部の品種において登熟不足による未熟粒の発生が散見されました。2等以下に格付けされた主な理由は、整粒不足80.9%、その他には発芽粒が要因となっています。最後に、国産小麦については、近年、加工適正等の優れた新品種の導入や消費者の国産志向の高まりを受け、国産小麦を使用した商品開発や原料の国産切替といった取組みが増加しつつあります。そのような中、外国産小麦と比較して引けを取らない製パン、製麺適正を持ち、一定品質の国産小麦を安定して生産できるようにすることが必要となっています。JA登録検査機関では、良品質の小麦を消費者の皆様へお届けするため、今後とも適正かつ公正な農産物検査を行います。また、私たちJA全農いわては、これからも県内JAと連携し、生産者のため、そして消費者に安全安心な県産小麦を届けるため、日々努力してまいります。



本所総合エネルギー部
東北エネルギー事業所
岩手推進課
よしだ ひろのぶ
吉田 響さん

◎趣味・特技

音楽を聴くことと、自然の中で体を動かすことが好きです。高校からカヌーを続けており、週末はたまに気分転換に漕艇しに行っています。他に登山なども好んで行きます。

◎現在の担当業務

JAで運営するガソリンスタンド、JA-SSの実績集計や販促へのアドバイスなど、運営サポートを主に行っています。8月からQRコード決済と公式LINEの運用が始まり、売上数量UPに向けて販促展開を考えながら業務にあたっています。

◎これからどんな職員になってみたいか

受け止める所は受け止めて、流す所は流せるような、また場によって雰囲気の違いを持ちたいです。

◎その他アピール

今はまだ知識も経験も足りませんが、たくさんの交流と経験を通して一人前のJA職員へ成長していきたいです。よろしくお願いします。

JA全農いわての
純情人
じゅん じょう びと



自動操舵トラクター

生産者と共に奮闘する
営農支援部の活動をレポート

TRY!
**営農支援
レポート**



**JA岩手ふるさととの農家手取り最大化
プロジェクトを活用した農業法人**



営農支援部
地区担当部長
高橋 輝

今回ご紹介するのはJA岩手ふるさととの農家手取り最大化プロジェクトを活用した農業法人「みらいファーム前沢」への支援についてです。

「みらいファーム前沢」の概要

平成30年に法人化し、構成員4名で現在水稲・大豆を合計で52.8haを作付けしています。近隣の地域からの集積率が年々増加しており、将来的には構成員の増加も視野に入れています。若い人たちに興味・関心を持ってもらえる持続可能な農業経営を目指し、省力・軽労働化への取組に力を入れています。

「農家手取り最大化プロジェクト」を活用した省力化技術の提案

JA岩手ふるさとでは各地域センターに営農アドバイザー兼担い手担当が配属されており、今回の前沢地区では高橋渉係長が中心となりながら本会



Let's try cooking **orders 25**

からだに優しいスイーツは
“グルテンフリー”
米粉パンケーキ

- ◇材料(2人分=8枚分)
- A【米粉…150g、コーンスターチ…6グラム、ベーキングパウダー…6グラム、砂糖…25g、塩…2g】
 - B【卵…1個、豆乳…125cc】
 - 仕上げ用…ジャムorはちみつ、粉砂糖、ハーブ

- ◇作り方
- ① Aはふるいで振っておく。
 - ② Bをボウルに入れて混ぜる。
 - ③ ②に①を入れ、ダマがなくなるまでしっかり混ぜる(米粉は小麦粉のようにグルテンが形成されにくいので)。
 - ④ テフロンのフライパンに③の生地を流し、弱火で焼く。表面に気泡がきたら引っくり返して裏側も焼く。
 - ⑤ ④を皿に盛り付け、お好みでジャムやはちみつ、メープルシロップをかけて召し上がれ!
- *写真はジャムではなく「りんごのコンポート」を載せています。

料理監修 **オーナー/佐々木朋美**
紫波郡矢巾町又兵衛新田第7地割199
くるみアパートメント1F
TEL 019-681-7337
Mail tom1123tom@icloud.com
https://tom-creperie-deli.com



除草剤散布の様子

- ①全農営農管理システムZIGIS
令和元年度から導入し圃場管理の効率化が図られています。
- ②乾田直播栽培
元年度の1.53haから3年度は3.85haに拡大、労力軽減が図られ、単収も徐々に増加していることから将来は水稲面積の5割まで拡大したいと考えています。
- ③トラクターの自動操舵
既にGPS機能を利用していた1台のトラクターに加え、安価な仮想基地局を使ったV-NeKHs方式の自動操舵機能をもう1台に導入し、更なる作業精度の向上と作業員の負担軽減も



「みらいファーム前沢」代表鈴木先男氏とJA高橋係長

- ④急傾斜地の畦畔除草
ダイロンゾルとザクサ液剤の混合剤使用により除草回数削減が図られました。
 - ⑤その他にもコスト面では大型規格農薬や肥料の直送、単収向上に向けては土壌診断に基づいた新規B肥料の提案により、所得の向上につながっています。
- 今後の取組
農業法人の多くは構成員の高齢化や労力不足で悩んでおり、限られた労力でいかに効率的に作業を遂行し、所得を確保していくかが課題となっています。JA岩手ふるさとでは高橋渉係長をはじめ担い手担当を中心に「みらいファーム前沢」の成果を地域に広げていくよう進めて行きます。
本会もJAと連携し、優良事例の普及に取組んで参ります。



JAいわてグループPresents JA全農いわて 純情産地いわて杯 第15回岩手県ミックスダブルス カーリング選手権大会 岩手県大会

- 【日時】10月15日(金)～17日(日)
- 【開催場所】みちのくコカ・コーラボトリングリンク

JA全農は、2010年からカーリング女子日本代表オフィシャルスポンサー契約を締結し、各主要大会に特別協賛を行ってきました。今年度もJA全農いわてが特別協賛する「ミックスダブルスカーリング選手権大会」の岩手県大会が開催されます。上位入賞チームや参加者へは「純情産地いわて」の商品を提供します。「2021いわて純情むすめ」は大会ナビゲータを務める予定です。お楽しみに!!



昨年の大会の様子

みのるダイニング MINORU DINING

Instagram 随時更新中です!

自慢の料理やおすすめ情報、フェアの開
催情報を随時アップしていきます!!
フォロー・いいねをよろしくお願
いします!!



編集後記

最近肌寒い日も多く、日が暮れるのも早くなり秋の訪れを感じますね。今月号では食欲の秋ということで、新米キャンペーンやJAタウン、みのるダイニングの新商品の紹介の記事を多く取り上げています。どれも美味しそうなので、編集中はよくお腹が空いていました。今年の秋は岩手の美味しい農畜産物をたくさん食べて地産地消に貢献します。(清川)

KLARA

タイトルのKlara(クララ)は、宮沢賢治の手帳にしている言葉で、エスペラント語で「晴」「暖かい」を意味します。全農の未来がそして世の中の全てが、明るく晴れやかという願いが込められています。



私たちは全農グループは、**生産者と消費者を安心で結ぶ懸け橋**になります。

私たちは「安心」を3つの視点で考えます。

- 営農と生活を支援し、元気な産地づくりに取り組みます。
- 安全で新鮮な国産農畜産物を消費者にお届けします。
- 地球の環境保全に積極的に取り組みます。

