

# 令和3年度乳質改善大賞表彰

過去最多 大賞農家23名、優秀農家27名 受賞

岩手県乳質改善協議会(会長:全農岩手県本部 副本部長 林 伸彦)は「令和3年度岩手県乳質改善大賞表彰式」を行いました。

### 会長祝辞



受賞された皆様、誠におめでとうございます。

岩手県乳質改善大賞は、消費者の「食の安全・安心」に対する関心が高まるなか、日々、生乳生産技術の向上に努め、継続的に高品質な生乳生産のために努力を行っている優秀農家を公表するとともに、乳質改善大賞農家を表彰して本県乳質の更なる向上に資することを目的としています。

当表彰は平成20年度から始まり、今年度で14回目となりました。生き物相手であり、気候にも左右される酪農業において、年間を通して高い水準の乳質・乳成分を維持している皆様の日頃の努力に敬意を表します。

引き続き県内酪農生産を牽引していただけることをご期待申し上げます。

<審査基準> ※対象期間:令和3年1月~令和3年12月

検査項目	基準	優秀農家	大賞農家
①細菌数	50千個未満/ml	期間内検査で左記の基準値を毎回クリア	優秀農家のうち、以下を満たした農家 (1)期間内検査値の平均値が、 乳脂肪分率3.70%以上 無脂乳固形分率8.70%以上 (2)年間出荷乳量が180t以上 ※乳質事故発生農家は審査対象から除く。
②体細胞数	200千個未満/ml		
③乳脂肪分率	3.51%以上		
④無脂乳固形分率	8.31%以上		

### 大賞農家一覧

**4回目 田代 人貴【新岩手(久慈)】**

受賞は3年ぶりですが、受賞できて誇らしいです。量を搾るためにTMRの内容を変えました。今後も増産しつつ乳質を維持していきたいです。

**1回目 外谷 友洋【新岩手(久慈)】**

毎月の検定情報をもとに、個体ごとの飼養管理に気を付けています。年間出荷乳量650tを目標に、来年以降も継続して受賞していきたいです。

**5回目 田村 八千代【新岩手(久慈)】**

前回の受賞から5年以上経過していますが、受賞できてよかったです。乳房炎やワクチン接種に気を付けて管理し、黄色ブドウ球菌がなくなりました。

**1回目 堤内 武人【新岩手(久慈)】**

フリーバーンの牛舎を新築して管理がしやすくなりました。搾乳は娘がしており感謝しています。これからも牛が健康でいられるように日々気を付けたいと思います。

**2回目 (株)久慈平岳牧場【新岩手(久慈)】**

異常などにすぐ気づけるように早期発見を心掛けています。また、遺伝子検査を取り入れた管理を始めて3年経ち、その成果が出てきていると感じています。

**3年連続 4回目 道ノ下 喜代志【新岩手(東部)】**

乳房炎の早期発見のため、前搾りでしこり等の違和感があればすぐ検査をしたり、牛床のおがくずに石灰を混ぜたりしています。

**3年連続 3回目 高橋 潤生【新岩手(東部)】**

前搾りの際の清拭をタオルからペーパーに変えました。費用はかかりますが、労働力が減り、体細胞数も減りました。今後は頭数を増やしていきたいです。

**6年連続 8回目 岩泉 篤【新岩手(葛巻)】**

受賞ありがとうございます。気候等の変化と牛の状態を見ながら管理するよう注意しています。7年連続目指して頑張ります。

**1回目 落宰 勝【新岩手(葛巻)】**

初めて受賞できてとても嬉しいです。年間通して基本に忠実に作業、管理することに気を付けています。来年も受賞できるよう努力したいです。

**2年連続 9回目 落合 隆一【新岩手(葛巻)】**

今年もこのような賞をいただきありがとうございます。これからも良い生乳を搾れるように頑張っていきたいと思っています。

**1回目 工藤 功【新岩手(八幡平)】**

酪農技術カレンダーに掲載していた大賞受賞農家の牛舎を参考に敷料を増やしました。また、乳質が悪い牛を出し、労働力に合った頭数にしました。今後も精進していきたいと思っています。

**6年連続 8回目 藤田 貴良【新岩手(八幡平)】**

工夫を重ね、今のやり方に上手くはまってから連続して受賞できるようになりました。継続あるのみだと思います。10年連続受賞目指します。

**1回目 柳澤 洋平【新岩手(八幡平)】**

新規就農から5年、夫婦2人で今まで取り組んできたことが結果となり嬉しいです。前搾りから搾乳までの時間をタイマーで計りながら作業したところ、乳頭の荒れが少なくなり、乳量も少し増えました。

**3回目 西舘 裕也【新岩手(奥中山)】**

前搾りを念入りに行い、乳房炎の早期発見・早期治療ができるように気を付けています。今後も品質の良い生乳を搾っていくので、牛乳をたくさん飲んでほしいです。

**1回目 (有)安比高原牧場【岩中酪】**

この度このような賞をいただき、関係者の皆様には深く感謝しております。スタッフ一同の地道な努力の結果だと思います。これからもこの賞に恥じぬよう、頑張っていきたいです。

**2年連続 2回目 (株)山中牧場【岩中酪】**

従業員が自信を持った生産管理をできるように心掛けています。機械を導入したり、検定データを参考にしたりしていますが、自分の目で見ることも大事だと思います。

**1回目 引木 徳次郎【岩中酪】**

突然の受賞の知らせに驚いたと同時に、毎日コツコツとやってきたことが報われたようで、とても嬉しく思っています。今回の受賞を励みにこれからも頑張っていきます。

**5年連続 9回目 横江 幸喜【岩中酪】**

基本を大切に続けてきました。家族やヘルパーが作業しやすいように伝達板などを活用して情報共有しています。飼料高騰や労働力不足など課題はありますが、これからも現状維持で頑張っていきたいと思っています。

**1回目 (株)エニー.TF【岩中酪】**

このような素晴らしい賞をいただき、ありがとうございます。これもひとえに私たち家族の農場に携わっていただいているすべての方々のおかげであると思っています。

**7年連続 7回目 太田 千幸【岩手ふるさと】**

作業するときに綺麗な状態の方がやりやすいので、いつも牛が汚くならないように気を付けています。1人体制で大変ですが、体力が続く限り頑張ります。

**6回目 横尾 烈【岩手ふるさと】**

乳房炎防止のため、牛床は常に乾燥した状態になるように、昼も確認して綺麗に保っています。また、毎朝牛が汚れていれば洗うようにしています。

**2年連続 7回目 菅原 雅継【いわて平泉】**

日々、牛と人が健康でいられるように心掛けています。今年も美味しい牛乳をお届けできるよう頑張りたいと思います。

**4回目 須崎 智博【いわて平泉】**

日々の作業を大切にしています。これからも時間と気持ちにゆとりをもって生乳を生産していきたいです。

「受賞した感想」や「工夫している点」などを教えてもらったよ!

氏名	農協	氏名	農協	氏名	農協	氏名	農協
1 長川 猛夫	新岩手(久慈)	8 林 文男	新岩手(葛巻)	15 武田 一久	岩中酪	22 千葉 孝一郎	大船渡市
2 村山 忠夫	新岩手(東部)	9 山本 雄一	新岩手(葛巻)	16 遠藤 秀美	岩中酪	23 熊谷 忠人	いわて平泉
3 川崎 一也	新岩手(葛巻)	10 鈴木 崇	新岩手(葛巻)	17 工藤 定幸	岩中酪	24 佐藤 誠	いわて平泉
4 川村 竜太	新岩手(葛巻)	11 (有)千春農場	新岩手(葛巻)	18 菊池 美知子	岩中酪	25 千葉 成吉	いわて平泉
5 丹内 久仁人	新岩手(葛巻)	12 高橋 彰	新岩手(南部)	19 菊池 勝重	花巻(遠野)	26 菅原 正	いわて平泉
6 鹿渡 幸作	新岩手(葛巻)	13 田村 栄	新岩手(八幡平)	20 村上 多悦	岩手ふるさと	27 熊谷 茂都彦	いわて平泉
7 明石 義信	新岩手(葛巻)	14 工藤 建夫	新岩手(宮古)	21 伊藤 守男	大船渡市		

### 優秀農家一覧



## ■ いわてのお米で留学生を支援 令和4年2月9日(水)

### AFS留学生 表敬訪問

JA全農いわては、社会貢献の一環として公益財団法人AFS日本協会を通じて、留学生のホストファミリーに対して県産ひとめぼれを提供しています。

今年度は、ピエンタム・クアンカーオさん、ウィ・ミンジュさんの留学生が来日しており、2月9日(水)にサンビルを訪問してくださいました。2人は寮やホストファミリーのもとで生活し県内の高校に通学中です。



とても流暢な日本語であいさつしてくれました。(左から2番目:クアンカーオさん、真ん中:ミンジュさん)

彼女たちは、とても熱心に日本語を勉強していて、岩手での生活の様子や将来の目標を語ってくれました。また、岩手県のお米のおいしさにとっても感動し、他の農畜産物にも興味をもってくれたようです。

今後もJA全農いわては、留学生に支援米を提供し、日本での食生活をサポートしてまいります。

## ■ JA全農いわて純情産地いわて杯 第44回岩手県スポーツ少年団柔道大会 令和4年2月20日(日)

JA全農いわてが主催する「JA全農いわて純情産地いわて杯第44回岩手県スポーツ少年団柔道大会」が岩手県営武道館にて開催されました。小学6年個人試合では男子14人、女子16人、団体試合では11チームが出場し、優勝を目指し熾烈な戦いを繰り広げました。

激闘の末、男子の部では、千葉光太郎選手が、女子の部では福田乙葉選手、団体の部では滝沢柔道スポーツ少年団が優勝。入賞者には、副賞としてJA全農いわてより、「いわちく商品」や「銀河のしずく」を贈呈しました。

また、参加賞として出場者全員に対し、いわての牛乳やりんごジュースなどを贈りました。

優勝チームは、令和4年5月に開催予定の全国少年柔道大会の出場権が与えられます。



白熱した試合が繰り広げられます

## ■ いわて純情米「一度でいいから食べてみて。キャンペーン」実施結果 令和3年10月～12月

JA全農いわては、令和3年産いわて純情米「一度でいいから食べてみて。キャンペーン」を令和3年10月から12月までの3ヶ月間行い、全国各地のいわて純情米の消費者から多数の応募はがきやWEB応募が集まりました。

今回の新米キャンペーンは、女優"のん"さんと"新津ちせ"さんによる「おコメディアンズ」の歌と楽しいダンスのテレビCMが大きな反響を呼び、応募総数は延べ18,914件となりました。新型コロナウイルス感染拡大防止のため、大規模な抽選会を行わず、事務局で抽選が行われました。

このキャンペーンでは、応募者の中から抽選で、A賞「いわて牛サーロインステーキ(200g×3)」が200名、B賞「中村家三陸海宝漬」が100名、Wチャンス賞「JA全農いわてオリジナルクオカード」が710名、合計1,010(いわてん)名に豪華景品がプレゼントされます。景品は順次発送される予定で、景品受け取りをもって当選となります。



たくさんのご応募ありがとうございます

## ■ みのるダイニング「いちごパフェ」 令和4年3月1日(火)～

盛岡駅ビルフェザンおでんせ館1F純情産地いわての店みのるダイニングでは、3月1日(火)から期間限定で国産いちごをふんだんに使ったパフェが新たに登場します。可愛い見た目の中においしさがぎゅっと詰まった旬のいちごをぜひお楽しみください。いちごの品種が気になる方はお気軽にスタッフにお尋ねください。

この機会にぜひみのるダイニングにお越しください。



左ミニサイズ、右レギュラーサイズ





まえむきに  
ひたむきに  
純情産地  
いわて

# INTRODUCTION

畜産酪農部

## 3. 第32回いわて牛枝肉共励会チャンピオン牛(最優秀賞牛)お披露目会

同共励会で最優秀賞に輝いた牛肉をチャンピオン牛とし、その牛肉をPRするお披露目会を実施しました。お披露目会では、チャンピオン牛を生産した生産者、岩手県達増知事やいわて牛応援団長木村卓寛さんが出席し、チャンピオン牛の品質の高さを、メディアを通じてPRしました。

- 開催日・場所  
令和4年2月4日(金)  
純情産地いわての店「みのるダイニング」



チャンピオン牛お披露目会の様子

## 4. チャンピオン牛フェア開催

チャンピオン牛を県内の消費者に知って食べて頂くために、県内の小売店・飲食店にて販売促進を実施しました。

- 実施店舗：小売店 いわて生協(全12店舗)、いわちく直営店(川徳店・アネックスカワトク店)  
飲食店 みのるダイニング
- 実施期間：令和4年2月5日(土)～(なくなり次第終了)



みのるダイニングでのチャンピオン牛フェア



いわて生協でのチャンピオン牛フェア

## 5. いわて牛PR ～詩吟に乗せて～ by いわて牛応援団長『天津木村』

いわて牛応援団長木村卓寛さんにご協力頂き、番組特集・CM等地上波メディアやSNSを活用し、PR活動をおこないました。

### 主な取組内容

- ・いわて牛CM作成・放送(地上波・YouTube)
- ・岩手朝日テレビGO!GO!いわていわて牛特集



いわて牛応援団長任命式



いわて牛CM

## 畜産販売課の取り組みについて

### 美味しい幸せいわて牛 あります!

#### 1.はじめに

JA全農いわてでは、「いわて牛」のブランド力強化をめざして、高品質で美味しい「いわて牛」の販売促進活動を、メディア等の活用を通じて実施しております。

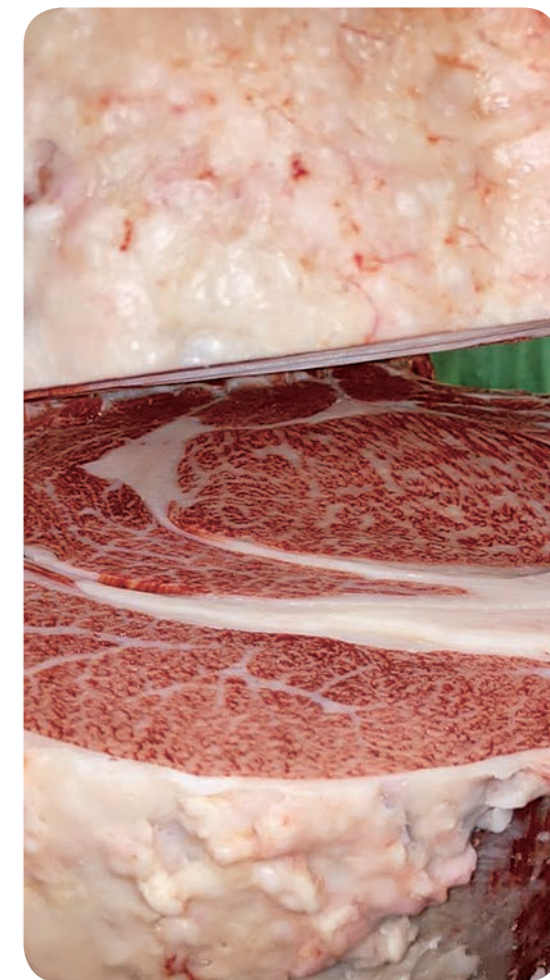
昨年から『いわて暮らしアンバサダー』でお笑いコンビ天津津の木村卓寛さんを「いわて牛応援団長」に迎え、「いわて牛」の美味しさを全国の皆様に広めていきます。

それでは、美味しい「いわて牛」への、想いを込めた取り組みをご紹介します。



#### 2. 第32回いわて牛枝肉共励会

「いわて牛」の評価向上、生産者の生産意欲を高めることを目的として、令和4年1月25日(火)に第32回いわて牛枝肉共励会が東京都中央卸売市場食肉市場にて開催されました。当イベントは、生産者が丹精込めて育てた黒毛和種の中から各地域で選抜し、60頭の出品牛を決め、その牛肉の品質を競うために年に一度開催しています。



最優秀賞枝肉(格付A-5)



表彰式の様子

#### ■結果

受賞内容	所属(農協名)	生産者名
最優秀賞(1点)	JAいわて花巻	千葉 洋喜
優秀賞(3点)	JA岩手ふるさと	石川 正好
	JAいわて平泉	(有)小室牧場
	JAいわて平泉	千葉 大
優良賞(5点)	JA岩手ふるさと	佐々木 康夫
	JA新いわて	横森 啓太
	JAいわて平泉	阿部 秀樹
	JAいわて平泉	及川 正一
	JAいわて平泉	千葉 慶喜



# 消費地だより

## 米の販売状況と「いわて純情米」の販売促進に向けて

冬から春へと変わる季節となる大阪の3月は、早い年には3月中旬から桜の開花が始まり、本格的な春を迎える時期となっています。

さて、令和3年12月8日に農林水産省より公表された岩手県の作況指数は「103」の「やや良」となりました。米の主要産地においても豊作基調となっています。

米の販売状況は、新型コロナウイルスの影響により、未だ販売の鈍化は続いており厳しい環境となっています。家庭食においては一定の需要はありますが、中食・外食の需要減少が販売に大きく影響を及ぼしており、業務用向けの令和3年産米の切替が大幅に遅れている状況にあります。



米穀販売センター  
木村 一哉

「純情米」の消費地は、冬から春へと変わる季節となる大阪の3月は、早い年には3月中旬から桜の開花が始まり、本格的な春を迎える時期となっています。

令和3年12月8日に農林水産省より公表された岩手県の作況指数は「103」の「やや良」となりました。米の主要産地においても豊作基調となっています。



コロナ禍以前に実施した販促応援の様子



「いわて純情米」の販売努力を重ねてまいります。そして、皆様が安心して米作り専念できるよう販売体制を構築することを目指してまいります。

今後、「いわて純情米」の販売拡大に向けて努力してまいりますので引き続き皆様のご協力を宜しくお願い申し上げます。

# みんなの分教場

## 令和3年産米 検査概況について



米穀部  
米穀推進センター  
菊池 満



検査の様子

農林水産省は、令和3年12月8日に令和3年産水陸稲の収穫量を公表し、全国の主食用米作付面積は130.3万ha、10a当たりの収量は539kg(1.70mmふるい目幅ベース)となり、主要米収穫は700.7万トン、作況指数は101の「平年並み」(農家等使用ふるい目幅ベース)となる見込みであると発表しました。

地域別では北海道及び東北では、全もみ数が平年以上に確保され登熟も順調に推移したことから、作柄は平年以上となりました。一方でその他の地域では8月の台風や低温・日照不足等の影響により登熟不良のため作柄も平年を下回りました。

東北の作況指数は102の「やや良」、岩手県の作況指数は103の「やや良」の見込みです。(表1参照)

ここで、令和3年産米の農産物検査について報告します。

全国の農産物検査の概況(農林水産省公表・令和3年12月31日現在)ですが、全国の水稲うるち玄米は411万トンが検査され、1等比率が83.1%と前年同期の80.1%より3.0ポイント高いものとなっています。

2等以下に格付けされた主な理由は、形質(心白・腹白等)が49.5%

表1 作況指数(H29~R3)

	全国		東北					北海道	北陸	関東	近畿	九州	
	3年	2年	岩手	青森	秋田	宮城	山形						福島
3年	101	102	103	102	102	101	104	101	108	97	101	99	99
2年	99	104	103	105	105	102	104	102	106	102	101	96	85
元年	99	104	103	106	104	102	105	102	104	101	97	99	86
30年	98	99	101	101	96	101	96	101	90	98	100	98	102
29年	100	99	98	101	99	99	100	100	103	98	99	100	101

(農林水産省公表資料)

表2 3年産水稲うるち玄米の等級比率(12月末日現在)

地域別	検査数量(トン)	等級比率(%)			
		1等	2等	3等	規格外
全国	4,110,347	83.1	14.4	1.4	1.1
東北	1,328,899	92.8	5.9	0.5	0.7
全国1位・岩手	151,351	95.9	3.8	0.2	0.0
全国2位・栃木	187,889	95.8	3.4	0.2	0.6
全国3位・長野	83,813	95.7	3.6	0.7	0.1
(参考)高知(最下位)	19,448	19.0	59.2	18.5	3.3

(農林水産省公表資料)

表3 3年産米銘柄別検査数量及び1等比率

種類	銘柄	検査数量(トン)	3年産米	2年産米	元年産米
			1等比率	1等比率	1等比率
水稲うるち玄米	ひとめぼれ	107,674	95.5%	94.0%	93.6%
	あきたこまち	21,417	96.7%	96.3%	96.5%
	いわてっこ	5,092	96.5%	96.2%	94.9%
	金色の風	1,132	99.5%	98.4%	98.2%
	銀河のしずく	8,340	99.0%	99.8%	98.6%
	うるち全体	151,351	95.9%	94.7%	93.8%

(農林水産省公表資料)

(前年49.8%)、着色粒21.0%(前年25.4%)、整粒不足18.5%(前年18.0%)となっています。

一方、岩手県内の農産物検査概況ですが、初検査は水稲もち玄米は9月15日(昨年より3日遅い)、水稲うるち玄米は9月23日(昨年より3日遅い)となりました。

検査結果ですが、県内の水稲うるち玄米は15.1万トンが検査され、1等比率が95.9%と前年産の95.1%より0.8ポイント高いものとなっています。

また、2等以下に各付けされた主な格付け理由は、形質(心白・腹白、その他)17.3%、着色粒57.0%、被害粒13.4%となっています。(表2・表3参照)

品質については、各地域ともに田植え

以降、好天に恵まれ生育が順調に推移したものの、7月に長雨・日照不足となり中干が十分行えない場所が多く見られました。8月以降、高温多湿で推移したことから登熟が急速に進み、稲刈盛期は平年に比べ1日程度早くなりました。

このように概ね好天に恵まれ、未熟粒(青未熟粒・白未熟粒)の発生が少なく充実が良いものの、昨年につきかめムシよる部分着色粒や胴割被害粒の発生が多く2等以下への落等がみられます。

最後に、JA登録検査機関では、美味しい「いわて純情米」を消費者の皆様へお届けするため、今後とも適正かつ公正な農産物検査を推進してまいります。

以上で令和3年産米検査の報告と





レツトライクッキング **orders 30**  
**Let's try cooking**

美味しさをシンプルに味わう!  
**豚肉と  
 じゃがいものガレット**

◇材料(2人分)

- 豚バラ肉…150g、塩・こしょう…少々
- じゃがいも…200g、卵…2個、粉チーズ…60g、ブラックペッパー…1g
- オリーブオイル…大さじ1、バター…10g
- ハーブ(仕上げ用)…適宜
- ベビーリーフ…適宜 ●お好みのドレッシング…適宜

◇作り方

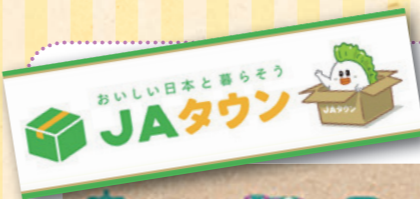
- ① 豚バラ肉に塩とこしょうを振って、弱火のフライパンで約10分カリカリになるまで炒める。その後、火を止めてペーパータオルをしいたバットで冷やす。
- ② じゃがいもをスライサーなどを使って、大根のつまのように細切りにする。
- ③ ②を流水でしっかり洗ってデンプン質を取る。ザルに上げ、ペーパータオルで水気をしっかり取っておく。
- ④ ボウルに冷めた①と③、卵、粉チーズ、ブラックペッパーを入れ、よく混ぜ合わせる。
- ⑤ フライパンを弱火にかけオリーブオイルとバターを入れる。バターが溶けたら④を、丸くなるように入れる。(セルクル=底のない円形の浅い型枠、を使うと綺麗に形が作れる)。上からスプーンやフライ返しなどで押しつけ薄く、平たくする。
- ⑥ フライパンの火を弱火にし、表面を7~10分ずつ、カリッとするまで焼く。
- ⑦ 途中竹串を中に刺してみても串に何もついていなければ出来上がり。ついてくるようであれば様子を見てもう一度焼く。
- ⑧ 焼き上がったら皿に移し、ドレッシングで和えたハーブやベビーリーフを添えて出来上がり。

料理監修



オーナー/佐々木朋美

紫波郡矢巾町又兵衛新田第7地割199  
 くるみアパートメント1F  
 TEL 019-681-7337  
 Mail tom1123tom@icloud.com  
 https://tom-creperie-deli.com



いわて純情セレクト



「純情産地いわて」から、選りすぐりの農畜産物を掲載しています。オススメ商品盛りだくさん! 詳しくはこちらから▶▶▶

<https://www.ja-town.com/shop/c/cB4/>

いわて純情セレクト



年度末 大決算セール ※クーポン利用時の価格を表示しています。

期間: 令和4年3月1日~31日(受注) 内容: 対象商品にその場で使える20%OFFクーポンを配布



いわて牛五ツ星  
 サーロインステーキ

(200g×2枚) **11,920円**(税込)



いわて牛五ツ星  
 ロースしゃぶしゃぶ

500g **11,920円**(税込)



いわて牛五ツ星  
 肩ロース焼肉用

500g **11,920円**(税込)



いわて牛五ツ星  
 肩ロースすき焼き用

500g **11,920円**(税込)



五月長根(白)・  
 月のセレナーデ(赤)

2本セット **3,920円**(税込)



いわてルーージュ・ブラン  
 (赤・白)

2本セット **3,040円**(税込)



ツヴァイゲルトレーベ2017  
 飲み比べセット

2本セット **6,400円**(税込)



五月長根・  
 シルバーツヴァイゲルトセット

2本セット **5,200円**(税込)

今年度もJAタウンのご利用ありがとうございました。来年度も引き続きよろしくお願いたします。





JA春の

JAバンク 岩手

# 新生活応援

キャンペーン

令和4年 2/1<sup>火</sup> ▶ 5/31<sup>火</sup>

## JAに給与振込口座を新たにご指定いただくと\* QUOカード1,000円分プレゼント!

\*令和4年2月から6月までのいずれかの月において、5万円以上の給与のお振込みが確認できたお客様。



### さらに 県産ブランド米パックごはんセット プレゼント

※パックごはんセット「金色の風」「銀河のしずく」「江刺金札米」各1個

- (1) JAネットバンク、(2) JAバンクアプリ、
  - (3) JAカード、いずれかのお取引をご成約
- いただくごとに1セットずつプレゼント!



#### キャンペーン利用規約

(QUOカードプレゼントについて)  
 ●新たに給与振込口座にご指定いただき、令和4年2月から6月までのいずれかの月において、5万円以上の給与のお振込みが確認できた方に、「QUOカード1,000円分」をプレゼントします。  
 ●景品はお申込みの翌月以降に発送します。  
 ●QUOカードは、お振込みの翌月以降に発送します。  
 (パックごはんプレゼントについて)  
 ●新たに給与振込口座にご指定いただき、さらに下記(1)~(3)のいずれかのお取引をご成約いただくことで、「金色の風」「銀河のしずく」「江刺金札米」各1パック(合計3個で1セット)をプレゼントします。(1)~(3)すべてご成約の方に、3セットプレゼントします。  
 (1) JAネットバンク (2) JAバンクアプリ (3) JAカード  
 ●景品はお申込みの翌月以降に発送します。



### 編集後記

早いもので入会して1年が経ちました。分からないことばかりでミスも多い1年でしたが、皆様に支えられ責任をもって務めることができました。まだまだ未熟者ですが来年度もよろしくをお願いします。(清川)

## KLARA

タイトルのKlara(クララ)は、宮沢賢治の手帳にしている言葉で、 에스ぺ란토語で「晴」「暖かい」を意味します。全農の未来がそして世の中の全てが、明るく晴れやかになるという願いが込められています。



私たち全農グループは、  
**生産者と消費者を  
安心で結ぶ懸け橋**  
になります。

私たちは「安心」を3つの視点で考えます。

- 営農と生活を支援し、元気な産地づくりに取り組みます。
- 安全で新鮮な国産農畜産物を消費者にお届けします。
- 地球の環境保全に積極的に取り組みます。

JA 全農いわて 総合企画課  
JA 全農いわてホームページ

〒020-8605 盛岡市大通一丁目2番1号 TEL019-626-8615 FAX019-653-6145  
<https://www.junjo.jp>

